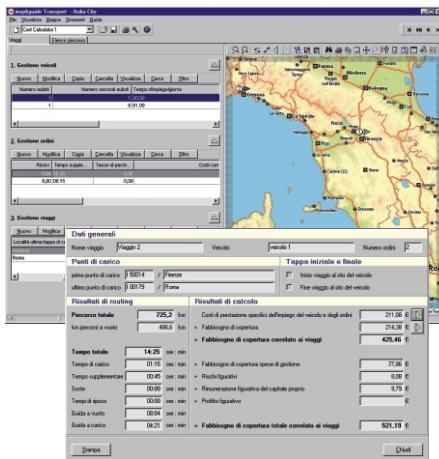




L'ottimizzazione delle risorse e le economie conseguite nei consumi di carburante e nei diritti di utenza per l'uso delle infrastrutture viarie sono vantaggi competitivi di importanza decisiva per il settore dei trasporti. map&guide transport consente di elaborare i percorsi più economici e procedure operative efficienti in tutte le aziende di autotrasporto, tenendo conto dei pedaggi in vigore sulle autostrade europee. Di conseguenza si ottengono un aumento dell'efficienza e una diminuzione dei costi.

Funzionalità

- ▶ **Pianificazione dei trasporti in tutta Europa:** pianificazione e ottimizzazione dei trasporti in tutta Europa con capacità di elaborare fino a quattro itinerari alternativi. Ottimizzazione della sequenza dei punti di carico e scarico in base a fasce orarie di servizio per i clienti (finestre temporali), al percorso più rapido, più breve o più economico. Possibilità di interdire il transito attraverso determinati paesi.
- ▶ **Coordinamento degli ordini:** gestione degli ordini e pianificazione logistica dei viaggi con assegnazione ai veicoli. Possibilità di creare gli ordini in map&guide transport o di importarli tramite file in formato ASCII/XML. Abbinamento degli ordini ai dispatcher. Raggruppamento degli ordini tramite drag&drop in modo da ottenere itinerari ottimali. Ottimizzazione in base a capacità del veicolo, termini di consegna, tempi di guida e di riposo, tempi d'impiego del veicolo e chilometri stradali. Possibilità di esportare i risultati.
- ▶ **Calcolo di preventivi e offerte:** modulo di calcolo per determinare con precisione i costi di trasporto tenendo conto delle soste, dei tempi di guida e di riposo, di costi d'esercizio differenziati e di parametri di calcolo aziendali.
- ▶ **Calcolo dei costi di pedaggio:** il programma calcola i costi di pedaggio e i chilometri a pedaggio per Austria, Francia, Germania, Italia, Portogallo, Spagna e Svizzera. I pedaggi possono essere adattati manualmente dall'utente. In sede di pianificazione degli itinerari si possono evitare le strade a pedaggio.
- ▶ **Gestione dei trasporti:** comoda funzione di gestione degli itinerari ricorrenti. Visualizzazione simultanea di più itinerari nella mappa. Possibilità di aggiungere nuovi indirizzi di consegna a itinerari esistenti, con successiva riottimizzazione dei medesimi.
- ▶ **Editor della rete viaria:** strumento per l'interdizione periodica o permanente di strade e valichi e per il rilevamento delle dimensioni di ponti e gallerie. Consente di tenere conto, già in sede di pianificazione, di informazioni preziose raccolte dal dispatcher e dall'autista. Ideale per pianificare trasporti di merci pericolose e trasporti eccezionali.
- ▶ **Interfacciamento ai vostri dati:** collegamento dinamico a database MS SQL, MS Access, Oracle, MS Excel e MS Outlook per l'integrazione degli indirizzi di clienti e di consegna.
- ▶ **Plug-in per MS Office:** calcolo delle distanze direttamente in MS Excel, trasferimento degli indirizzi di consegna a map&guide transport per il calcolo dell'itinerario, invio di e-mail e stampa di itinerari e mappe.
- ▶ **Dati cartografici:** materiale cartografico aggiornato per tutta l'Europa. Vi sono compresi codici di avviamento postale, località, vie, numeri civici (in parte), traghetti, ponti e gallerie. Preziose informazioni relative a stazioni di esazione del pedaggio (in Germania), linee di traghetti, aeroporti, stazioni ferroviarie e valichi di frontiera in tutta Europa.



Trasparenza dei costi di ogni viaggio

Country	Index	Toll road	Proportion of special tol	Total toll costs
Netherlands	13		0,00 €	0,00 €
Germany	1329,00 km		0,00 €	186,05 €
Denmark	13, 10)		55,88 €	55,88 €
Sweden	13		0,00 €	0,00 €
Czech Republic	9)		0,00 €	0,00 €
Austria	2, 3), 4)	27,71 km	0,00 €	1,81 €
Italy		17,48 km	0,00 €	1,81 €

Country	Description	Costs
Germany	Autobahn L1	55,88 €
Austria	Brenner motorway A13 (10km till San)	55,88 €

Toll Costs:	458,53 €
Vehicle Costs:	6765,30 €
Total Costs:	9253,23 €

Costi di pedaggio sotto controllo: visualizzazione dettagliata dei costi di pedaggio in ogni paese





Requisiti di sistema

- ▶ Sistemi operativi
Windows 98/NT4.0 SP6 o superiore/
Windows 2000/ME/XP/Terminal
Server
- ▶ Tipo di pc
Pc con MS Windows
- ▶ Processori
Consigliato PII-233, PII-500 o
superiore
- ▶ Memoria RAM
256 MB, minimo 512 MB per la
mappa Europa City
- ▶ Scheda video
VGA (800x600)
- ▶ Stampanti
Tutti i driver supportati da Windows
- ▶ Unità
Lettore CD-ROM
- ▶ Altri requisiti
Accesso a Internet per poter
usufruire delle informazioni sul
traffico, ricevitore GPS per
l'applicazione "Localizzazione GPS",
requisiti di sistema diversi da quelli
suelencati in caso di utilizzo in rete,
Internet Explorer 4 per l'installazione

Gestione stradale

Al fine di evitare che i vostri autisti si trovino costretti ad affrontare ostacoli insormontabili è necessario definire le interdizioni al transito di determinate strade, nonché l'altezza, la larghezza e il peso max consentiti.



Vantaggi conseguibili con map&guide transport

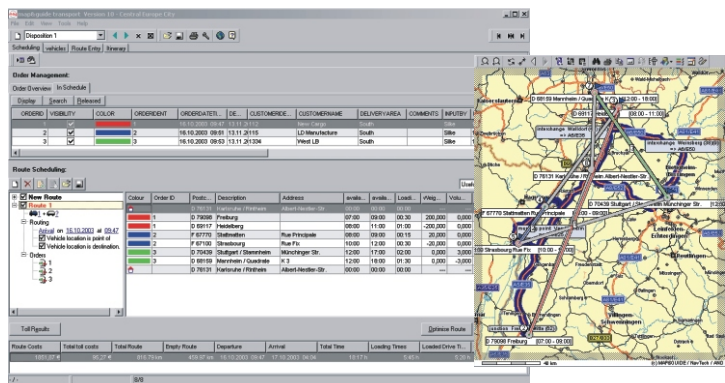
- ▶ **Affidabilità:** i ritardi nelle consegne irritano i clienti, possono mettere a rischio le consegne successive e danneggiano l'immagine dell'azienda di trasporto. map&guide transport aiuta ad eseguire consegne puntuali. In caso di contrattempi l'addetto alla pianificazione dei trasporti può ricalcolare gli eventuali ritardi ed informarne per tempo i clienti.
- ▶ **Dati precisi per la gestione degli ordini e il controlling:** nella situazione di esasperata concorrenza in cui si trova il settore dei trasporti possono affermarsi solo gli operatori che calcolano accuratamente costi e offerte. Oltre ad indicazioni affidabili delle distanze chilometriche, map&guide transport vi offre anche diverse opzioni di ottimizzazione ed uno strumento di calcolo sviluppato specificamente per il settore dei trasporti.
- ▶ **Procedure operative ottimizzate:** grazie alla sua interfaccia amichevole map&guide transport è facile da usare. Il software alleggerisce il lavoro di pianificazione di routine e risolve in

modo rapido e affidabile persino problemi di pianificazione logistica complessi. In tal modo rimane tempo sufficiente per reagire prontamente ad eventi imprevisti, ripianificando un viaggio.

▶ **Risparmio sui costi:** pianificazione di itinerari ottimizzata in base al tempo e ai costi, determinazione precisa dei costi, anche tenendo conto dei diritti di pedaggio, utilizzazione ottimale dei pianali di carico sono tutti fattori in cui map&guide transport fa risparmiare tempo nella fase di coordinamento e gestione degli ordini. Per il trasporto stesso map&guide transport offre una chiara visione d'insieme per evitare viaggi a vuoto e giri più lunghi. Con map&guide transport i percorsi calcolati con precisione insufficiente o le proposte di itinerari il cui transito è vietato ad una determinata categoria di autocarri appartengono al passato.

Un semplice esempio di calcolo evidenzia con quale rapidità si ammortizza già il solo investimento per il software: supponiamo che un'azienda di spedizioni possieda cinque autocarri con un costo chilometrico di € 0,50, nonché cinque autisti che percepiscono un salario orario lordo di € 39,00. I camion viaggiano per 20 giorni/mese. Supponendo di risparmiare ogni giorno soltanto 15 minuti e 7 km per autocarro, il costo di map&guide transport sarà ammortizzato già dopo 1,5 mesi:

Minori costi correlati al risparmio di tempo:	€ 975,00/mese
Minori costi d'esercizio:	€ 385,00/mese
Risparmio totale:	€ 1360,00/mese



Trasparenza dei costi di ogni viaggio

